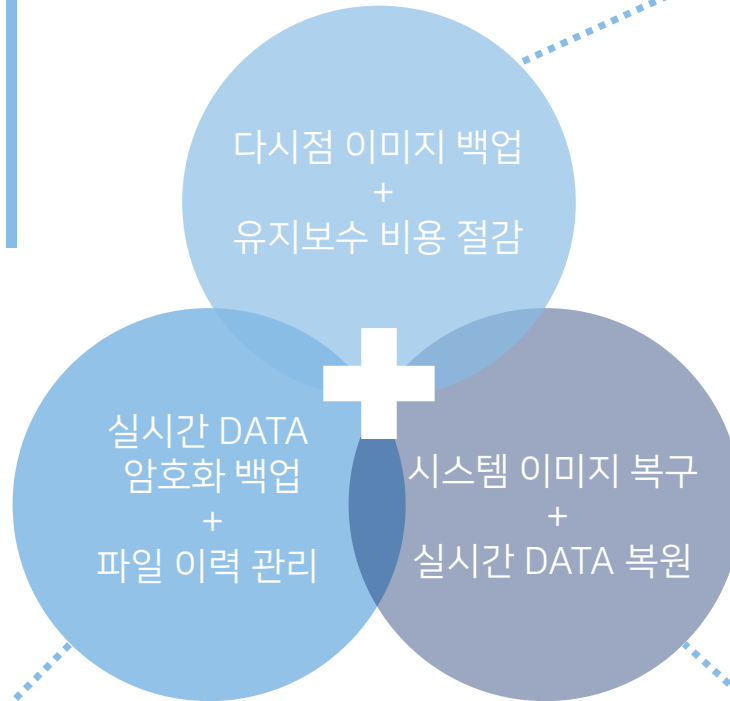


BK RECOVERY PLUS

제안배경

WHY BK Recovery Plus ?

BK Recovery Plus는
기업의 활용도에 맞추어
최적화된 서비스를
제공합니다.



시스템 오류 또는 랜섬웨어
감염으로 PC 문제 발생 시
원하는 시점으로 PC를
되돌립니다.

실시간으로 작업한 파일을
사용자가 신경 쓰지 않더라도
자동으로 암호화 백업 및
이력 관리를 제공합니다.

악성코드에 감염된 PC를 빠른
시간 내에 복구하고 사용
중이던 Data를 복원하여
원활한 서비스를 제공합니다.

제품소개

BK RECOVERY PLUS 특징점

BK RECOVERY PLUS는 다양하고 편리한 기능을 제공합니다.

시스템 복구

- DDos 공격, PC의 랜섬웨어 공격
소중한 데이터 보호
- 간편한 백업스케줄 설정을 통한
시스템 복구
- 업무를 중단없이 빠르게 원하는
상태로 복구가 가능

데이터가상화

- 스케줄에 의해 생성된 스냅샷을 로컬
드라이브와 같이 사용
- 윈도우 탐색기를 통하여 자신의
데이터 디스크처럼 활용
- 윈도우 및 도스 모드 모두 지원



실시간 데이터 백업

- 백업데이터 전용 저장소를
통한 파일 이중암호화 및
보안 백업 기능
- 자동 실시간 데이터 백업/복원
- 파일 이력관리를 통한 빠르고
강력한 검색 기능

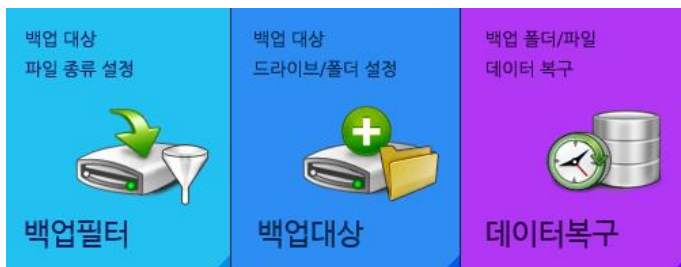
스케줄 데이터 백업

- 원하는 파일을 지정된 스케줄에
자동백업
- 백업 데이터 원하는 시간 즉시 복원
- 스케줄 별 압축 데이터 이력관리

제품소개

BK RECOVERY PLUS 주요기능

데이터 백업



- ✓ 이중 암호화를 통한 실시간 데이터 백업 기능
- ✓ 파일 이력관리
- ✓ 빠르고 강력한 검색 기능
- ✓ 스케줄 백업 및 실시간 백업
- ✓ 백업 전용 숨겨진 보안 적용된 공간

- ✓ 60,000개의 시스템 스냅샷 생성 가능
- ✓ Virus, 랜섬웨어, DDos 공격 등에 의한 피해에서 쉽고 빠른 복구
- ✓ 스냅샷을 외장 드라이브와 같이 탐색기에서 읽기 가능
- ✓ 부팅 불능의 완전 손상된 시스템이라도 스냅샷을 통해 바로 복원
- ✓ OS를 포함한 전체 드라이브를 백업 및 복원 가능
- ✓ 베이스라인 스냅샷을 통한 빠른 초기화 기능
- ✓ 자동 예약 또는 수동 실행 등 다양한 옵션을 통한 스냅샷 생성 기능

시스템 복구



제품소개

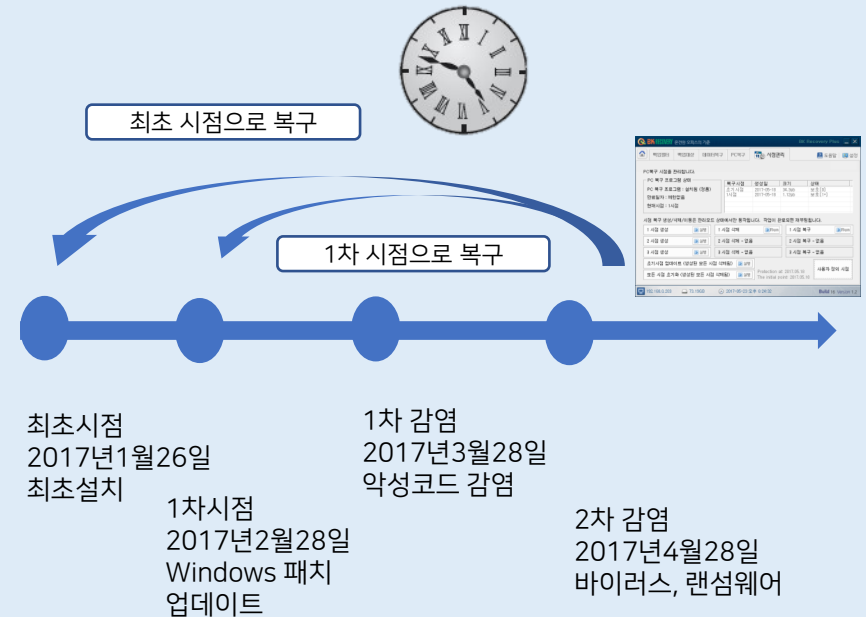
주요기능 - 복구기능

다중시점 복구

- 다중 복구 시점 지원
 - 최초 시점 1개 기본 지원(최초시점은 보호되어 지워지지 않음)
 - 수동 백업시점 3개 지원, 매일, 매월 단위 자동 다중시점 생성 지원

응급복구 지원

- DOS모드에서 키 하나로 응급복구(시스템복구) 가능
- 복구 모드에서 시점 선택 가능
- 어떠한 감염이나 랜섬웨어에도 시스템 복구로 PC와 데이터(파일 등)을 감염 전의 상태로 복구시킬 수 있음



제품소개

주요기능 - 다중시점 백업 및 복구기능

다중시점 백업

다중시점 자동 백업 및 복구 기능 제공
(패치오류, 사용자 실수, 악성코드, 바이러스,
해킹 등에 감염되어도 각 시점으로 복구)

- OS 부팅 전 응급복구 메뉴를 통하여 복구를 가능하도록 기능 구현
 - 최초 설치 시 1개, 수동 백업시점 3개, 매시간, 매일, 매월 단위 백업시점 자동 스케줄 백업시점 생성
- 시스템 성능 저하 최소화 함

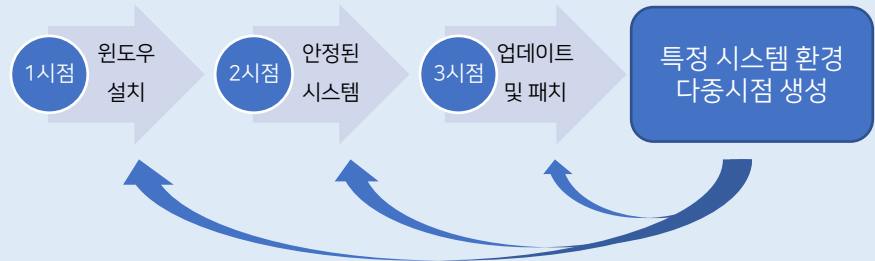


최초시점

첫번째 시점

두번째 시점

세번째 시점



제품소개

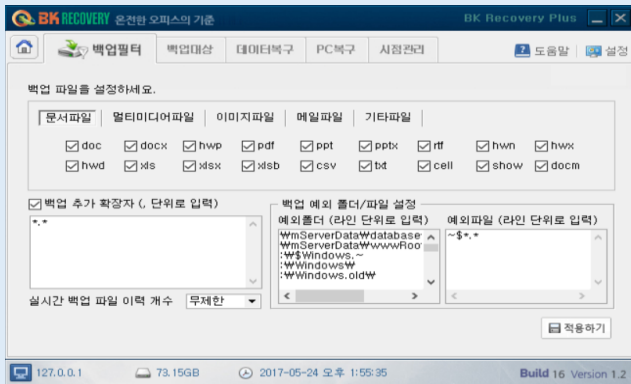
BK RECVOERY PLUS 주요기능

백업 설정

문서파일 실시간 백업 기능 제공 및 문서 이력관리

- 실시간 백업 데이터는 날짜 및 시간으로 이력관리
 - 백업 대상 : 문서파일
(기본 확장자 : DOC, DOCX, PPT, PPTX, XLS, XLSX, HWP 등)
 - 확장자 추가로 백업대상 파일 확대 가능
- 문서파일에 대하여 실시간 및 스케줄 백업을 실행하여 바이러스나 랜섬웨어 감염으로 인한 중요 데이터 손실로부터 데이터 보호
- 스케줄 백업주기 설정 : 월~일을 모두 체크하여 매일 정해진 백업시간에 스케줄 백업수행
- 백업시간 : 01부터24시까지 생성 가능

(백업 파일 설정)



(백업 방법 설정)



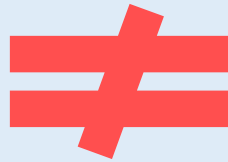
제품소개

주요기능 - 백업 이미지 암호화

보안 및 암호화

백업 이미지 암호화 및 유출 방지 기능 제공

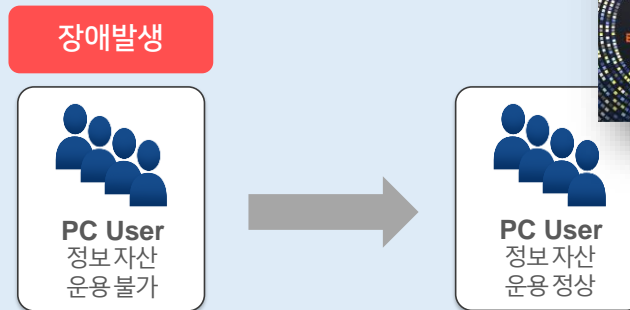
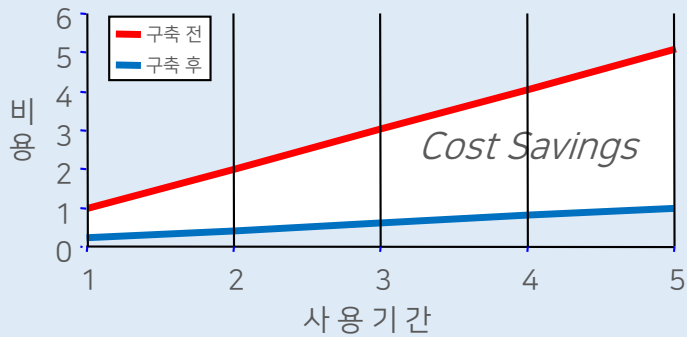
- 디스크 섹터 레벨로 백업 이미지를 저장하고, 관리되므로 윈도우 탐색기로는 볼 수 없으며 또한 해킹 및 바이러스로부터 매우 안전하게 보호됨
- 백업된 이미지의 AES 256비트 암호화 기본 제공
 - AES 256비트 암호화로 백업 이미지(스냅샷)을 암호화
- 하드디스크의 유출로 인한 복구 불가능하도록 식별ID 동기화
 - HDD 장치에 식별 ID를 기록하여, 식별 ID가 다를 경우 복구 불가능하도록 함



도입효과

BK RECOVERY PLUS 도입 전후 효과

	설치 전	설치 후
개별 복구 시간	1시간/PC	수 분 이내/PC
50대 PC 기준	1시간/PC	자동복구/1실
연간 소요 시간	18,000시간/1년	자동복구
기 타	불법S/W 설치 감시비용	자동복구



도입효과

솔루션 도입으로 전반적인 비용절감 효과

비즈니스

비즈니스 연속성 확보

- 안전한업무 환경 구축으로 생산성향상
- PC 문제 발생시 빠르게 조치, 업무 효율성향상

관리비용

관리비용 효율성 향상

- 기업내 전체 PC 관리를 위한 비용 및 시간 투자 감소
- PC 관리 신속한 적용으로 운용 효율성 극대화
- 기업의 정보자산 보호를 통한 비용 손실 가능성 최소화

기업이미지

기업의 대외이미지 제고

- 기업의 안전한 PC 환경 구축으로 고객 신뢰 강화
- 안정적인 IT 시스템 운영을 통한 대외 경쟁력 확보
- 고객 이미 손상 및 컴플라이언스 이슈 방지

사용환경

S/W 및 H/W 지원 사항

설치 시 요구 사항

- 지원 운영체제 : Windows XP/7/8/10(32/64BIT)
- 장비 : Windows 계열의 IBM 호환 PC, 워크스테이션
- 메모리 : 1GB 이상
- HDD : 백업할 데이터의 크기보다 더 클 것

O/S 지원 사항

- 윈도우 XP, 7, 8, 10 Windows
 - 윈도우 XP, 7, 8, 10을 지원하도록 제품 설치 시 OS별 드라이버 자동 설치
- 윈도우 7, 8, 10 64비트 지원
 - 윈도우 7, 8, 10 64비트 지원하도록 제품 설치 시 드라이버 자동 설치



H/W 지원 사항

- File System : FAT32, NTFS, GPT
- 지원 가능한 하드디스크 : AF-HDD, IDE, SCSI, SATA, HDD 및 SSD
- SSD 지원
 - 최신 SSD(Solid State Drive)를 지원할 수 있도록 드라이버 내장



- AF 포맷 하드디스크 지원
 - 최신 AF(Advanced Format)를 지원할 수 있도록 드라이버 내장



감사합니다
BK RECOVERY PLUS